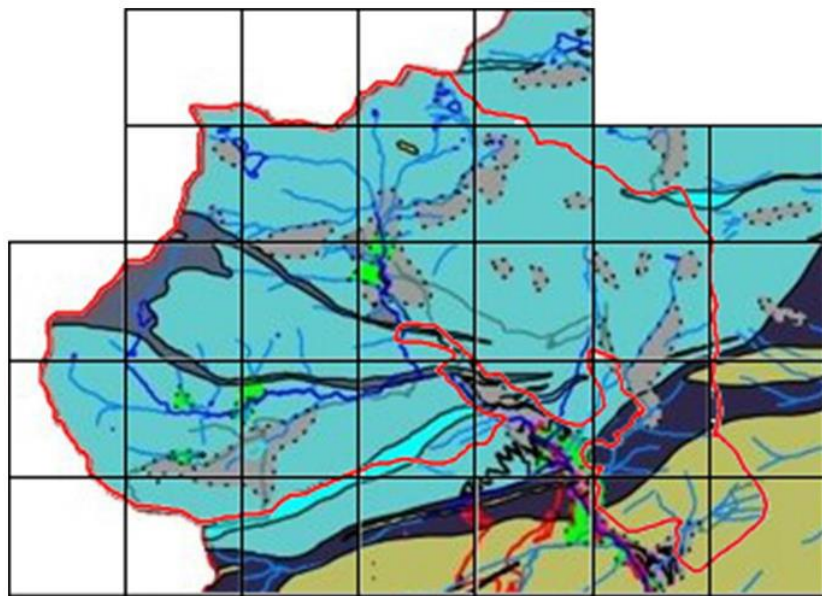


- Calcari bruns
- Calcari litosòls
- Calcari rendzines
- Silícic bruns
- Silícic litosòls
- Silícic rànkers

Mapa pedològic del Comapedrosa, elaborat a partir del Mapa pedològic de les Valls d'Andorra Escala 1.50.000 de IdEA (Institut d'Estudis Andorrans)



- Sediments glacials
- Sediments flúvio-torrencials
- Sediments col·luvials
- Grans esllavissaments
- Aplites
- Calcàries massisses
- Pissarres grises amb intercalacions
- Pissarres grises
- Margocalcàries i pissarres violades
- Alternances de calcàries i pissarres marrons
- Calcàries i pissarres
- Gneis blanc de gra fi
- Granodiorites amb biotita
- Granodiorites amb biotita i hornblenda
- Gneis ocel·lar
- Intercalacions de pissarres fosques
- Intercalacions de roques carbonàtiques
- Sèries gresopelitiques rítmiques

Mapa geològic del Comapedrosa, elaborat a partir del Mapa geològic d'Andorra a escala 1.25.000 del CRECIT (IEA)